



## **Annexe – Élévateur de personnel**

**HYDRO-QUÉBEC**

---

## Historique des versions

Version	Date	Émetteur	Description
1.0	12 Mai 2023	Patrice Tourigny	Création du Document

---

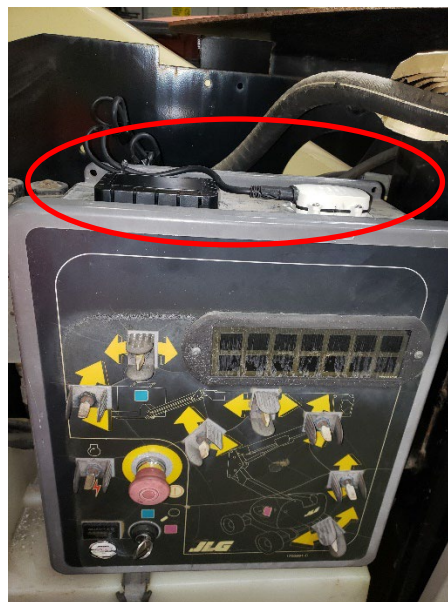
## Annexe : Élévateur de personnel

L'installation des dispositifs de télémétrie doit être complétée conformément à cette annexe pour répondre aux besoins spécifiques d'Hydro-Québec.

### Élévateur de personnel avec une carrosserie en plastique ou fibre de verre

#### Emplacement:

Les dispositifs de télémétrie doivent être installés au-dessus de la boîte de commande électrique.



**NOTE IMPORTANTE :** Assurez-vous d'utiliser un scellant en gomme ou au silicone entre les supports et le boîtier électrique afin de garantir l'imperméabilité de ce dernier. Le scellant peut être inséré entre le support et le boîtier électrique au moment où le support est déposé pour être fixé avec les vis appropriées.

---

---

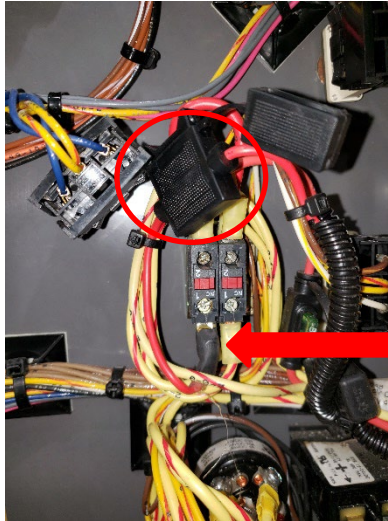
## Alimentation et Branchements des fils:

Une fois les dispositifs de télémétrie installés sur le support approprié :

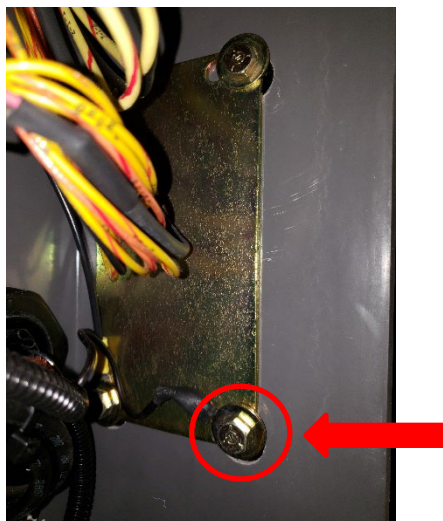
- Complétez les branchements en suivant les techniques de soudure appropriées en plus d'ajouter la gaine thermorétractible autour de chaque branchement :
  - Les fils d'alimentation positive sont branchés directement à l'interrupteur principal via un porte-fusible
  - Les fils de masse seront branchés directement sur la plaque métallique du boîtier
  - Le fil Accessoire est branché au fil positif (rouge) du gyrophare via un porte-fusible

---

Branchement des fils positifs sur la borne d'interrupteur – remarquez le porte-fusible (noir) également présent. Utilisez une cosse à anneaux (et vis additionnel au besoin) appropriées pour ce branchement:



Branchement des fils négatifs (masse) sur la plaque du boîtier métallique. Utilisez une cosse à anneaux (et vis additionnel au besoin) appropriées pour ce branchement:



- Acheminez les fils dans un endroit sûr en utilisant les orifices préétablis du boîtier et des serre-câbles. Du velcro peut aussi être utilisé si nécessaire pour sécuriser les fils de sorte qu'ils ne gênent pas les pièces en mouvement.



- Branchez le positif accessoire du dispositif de télémétrie au fil positif (rouge) du gyrophare et installez un porte-fusible entre les fils.



- Refermez l'élévateur de personnel après vous être assuré que tous les connecteurs sont branchés correctement et que vous avez complété le test d'activation.
-